

Dathlu 10 mlynedd – fel yr elusen sy'n gwneud bywyd yn well wrth y dŵr



Glandŵr Cymru
Canal & River Trust in Wales

Dathlu | Celebrating

10

MLYNEDD | YEARS
fel elusen | as a charity

GWYLIWCH Y FFILM



SGANIWCH FI



10 mlynedd o fod wrth galon bywydau bob dydd pobl

Lansiwyd yr Ymddiriedolaeth Camlesi ac Afonydd ar 12 Gorffennaf 2012. Yn sgil ei sefydlu, gwelwyd y trosglwyddiad mwyaf erioed o asedau cyhoeddus i'r sector elusennol a dyna ddechrau'r cyfnod cyffrous nesaf yn hanes 250 mlynedd y rhwydwaith camlesi.

Dros y degawd diwethaf, rydym wedi bod yn diogelu, yn gwarchod ac yn hyrwyddo 2,000 milltir o gamlesi ac afonydd ledled Cymru a Lloegr – sef y rhwydwaith treftadaeth ddiwydiannol gorau yn y byd.

Mae'r camlesi'n cael eu defnyddio



a'u gweithredu gan gychod heddiw fel yr oedden nhw gannoedd o flynyddoedd yn ôl, ac yn mwynhau ail wynt, ac mae ganddyn nhw bellach rôl hollbwysig mewn cymdeithas na fyddai peirianwyr gwych y camlesi yn ystod y chwyldro diwydiannol byth wedi'i ragweld.

O dan stiwardiaeth yr Ymddiriedolaeth, mae gan y rhwydwaith bellach fwy o gychod nag erioed ac mae'n cael ei ddefnyddio gan fwy o bobl nag ar unrhyw adeg yn ei hanes. Mae'r Ymddiriedolaeth yn dod â gofod gwyrdd a glas hanfodol i garreg



drws miliynau o bobl mewn trefi a dinasoedd lle mae mynediad at ofod awyr agored yn hanfodol ar gyfer gwella lles cymunedol a mynd i'r afael ag anghydraddoldebau iechyd. Dros y degawd diwethaf mae'r Ymddiriedolaeth wedi gallu ehangu ei chyrraedd, gan ymgysylltu â rhagor o gymunedau difreintiedig sy'n byw ar hyd y dyfrffyrdd mewn ardaloedd trefol, gan wneud y dyfrffyrdd yn gynhwysol ac ar gael i bawb.

Mae'r Ymddiriedolaeth hefyd yn sicrhau bod gan y rhwydwaith rôl bwysig wrth fynd i'r afael ag argyfwng bioamrywiaeth y genedl,

ynghyd â helpu cymdeithas i liniaru effeithiau newid hinsawdd.

Mae sefydlu'r Ymddiriedolaeth wedi newid y ffordd y gofelir am rwydwaith camlesi'r genedl – gyda miliynau o oriau gwirfoddolwyr yn cael eu rhoi a £miliynau yn cael eu cyfrannu i helpu i'w diogelu a'u gwarchod.

Gyda'n gilydd rydym wedi gwneud llawer o waith i gyflawni'r uchelgais a nodwyd ar ein cyfer gan y Llywodraeth yn 2012. Ond mae llawer i'w wneud o hyd.

Dim ond megis dechrau mae'r bennod ddiweddaraf yn y stori, a gyda'r gefnogaeth gynyddol gan unigolion, cymunedau a phartneriaid, gallwn ddal ati i ofalu am y rhwydwaith anhygoel hwn fel bod pobl sy'n treulio amser ar ein dyfrffyrdd yn hapusach ac yn iachach, bod natur yn cael ei adfer a bod hanes yn rhywbeth byw.

Nid oes yr un elusen arall yn cynnig cymaint o ofod gwyrdd a glas agored a hygyrch am ddim sydd o fewn tafliad carreg i gymaint o bobl.

Gyda'ch cefnogaeth chi gallwn ddal ati gyda'n gwaith.



10 mlynedd o bobl hapusach ac iachach

Ar gwch ar Brif
Gamlas Birmingham



36,000 o gychod
wedi'u trwyddedu,
cynnydd o 10%
mewn 10 mlynedd



Addysgu
800,000
o blant



Tua **1 biliwn** o
ymweliadau gan
ein ffrindiau
pedair coes



5 miliwn
o oriau wedi'u rhoi
gan filoedd o
wirfoddolwyr



c.5 biliwn o
ymweliadau

5.5 miliwn
o alwadau i'r gwasanaeth
cwsmeriaid gyda
700,000 o ymholiadau



12,000
o wirfoddolwyr
unigol



30,000
o ymwelwyr
Dewch i
Bysgota!

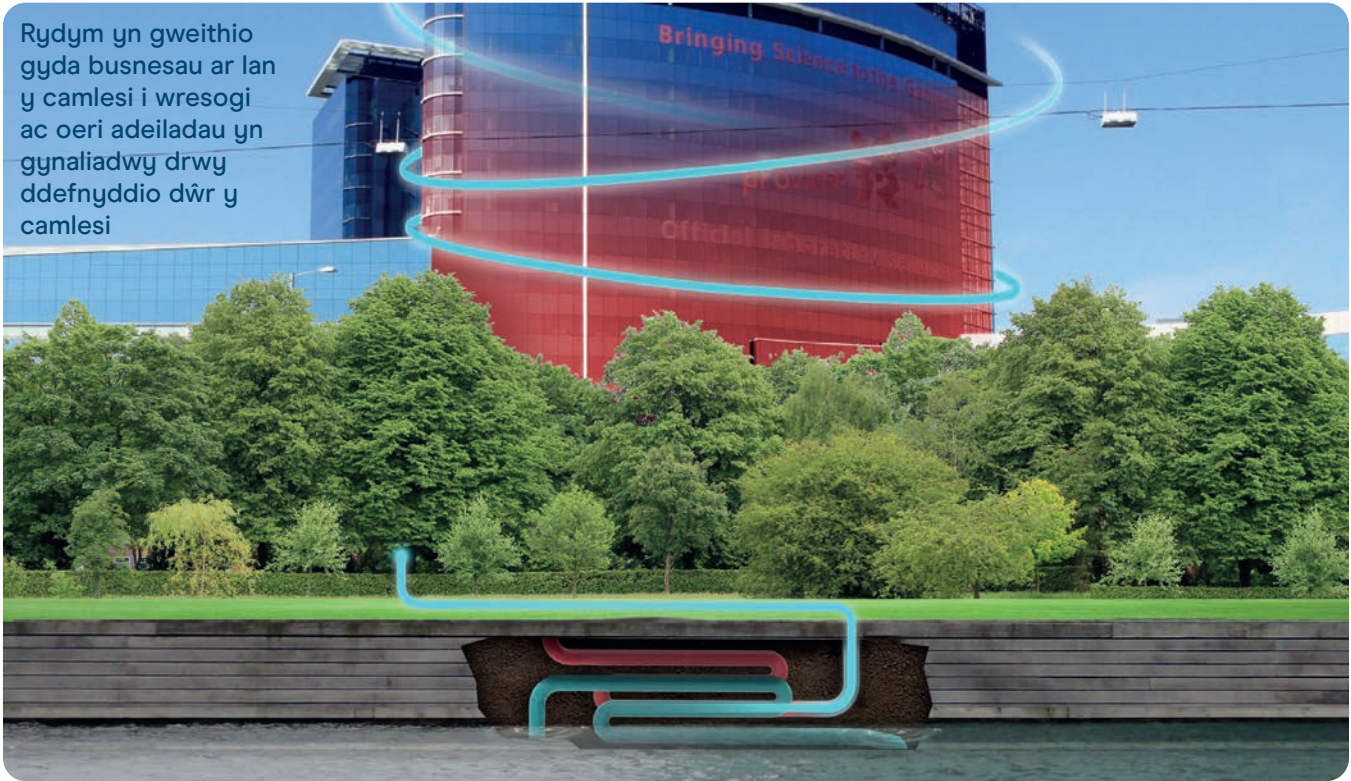


Gwerth **£4+** biliwn o fudd-daliadau
lles a **£1.5+** biliwn wedi'u cyfrannu
at yr economi bob blwyddyn
drwy ein dyfrffyrdd a'n gwaith



10 mlynedd o fynd i'r afael â newid hinsawdd

Rydym yn gweithio gyda busnesau ar lan y camlesi i wresogi ac oeri adeiladau yn gynaliadwy drwy ddefnyddio dŵr y camlesi



Ynni Adnewyddadwy, Datgarboneiddio a Chysylltedd Digidol

Rydym yn gweithredu'r rhwydwaith gwres gwreiddiol a hiraf yn y wlad y gellir ei ddefnyddio ar gyfer gwresogi ac oeri



650
megawat
o ynni thermol
cudd



i gefnogi anghenion
gwresogi ac
oeri tua
350,000
o gartrefi



gan arbed
1+ miliwn
tunnell o CO₂
y flwyddyn




Oeri trefol

Gall dyfrffyrdd wneud cyfraniad allweddol at gadw dinasoedd yn oer



Teithio llesol

Y modd trafndiaeth mwyaf carbon isel a theg



5 miliwn o gartrefi

Cyflenwi digon o ddŵr ar gyfer ynghyd â phrosesau diwydiannol a dibenion dyfrhau amaethyddol, o hyd at **295,000** ML bob blwyddyn

10 mlynedd o helpu natur i adfer



Mae'r camlesi yn gwneud cyfraniad hanfodol at ddog â bioamrywiaeth i'n trefi a'n dinasoedd. Yn Nottingham buom yn gweithio gyda gwirfoddolwyr o Coca-cola Europacific Partner i osod gwelyau cyrs arnofiol ac roedd hyn yn cynnwys rhodd o £10,000 ganddyn nhw.



Cartref i rywogaethau eiconig, a warchodir a bywyd gwylt bob dydd



Rhan ganolog o Rwydwaith Adfer Natur y DU gyda 70 SoDdGA a 1,000+ o safleoedd bywyd gwylt gwledig



Mae coridorau dyfrffyrdd yn cysylltu cynefinoedd bywyd gwylt sydd wedi'u hynysu – sy'n hwb mawr i fioamrywiaeth



Ymgyrch 'Her Plastig' a 500+ o weithgareddau gwella'r amgylchedd

Gofod gwyrdd a glas llinol hiraf y DU

76% o ymatebwyr yn cytuno eu bod yn teimlo'n agos at natur yn ystod eu hymwelriad

8.8 miliwn

o bobl â mynediad at yr awyr agored a natur ar garreg eu drws

Mae **46%** o'r rhwydwaith wedi'i ddynodi fel llefydd gwerthfawr i fywyd gwylt



Gosod llwybr arloesol i bysgod **£20 miliwn**

Darparu cynefinoedd mewn ardaloedd o ofod gwyrdd a glas cyfyngedig iawn



708km (440 milltir) o ddyfrffyrdd wedi derbyn y **Faner Werdd**



10 mlynedd o gadw hanes yn fyw



Ein rhaglen dysgu ger
y gamlas, Fforwyr, yn
tanio dychymyg y plant
yn Kirkstall, Camlas
Leeds a Lerpwl

79%

o ymatebwyr yn cytuno bod camlesi yn helpu i wneud y dinasoedd, trefi a chefn gwlad ar eu glannau yn lleoedd gwell i fyw

Trydedd ystad fwyaf y genedl

o strwythurau rhestredig, gyda mynediad agored i bawb



2,707 Adeiladau rhestredig

304 Ardal Cadwraeth

6 Meysydd y Gad Hanesyddol

46 Henebion Cofrestredig

7 Parciau a Gerddi Hanesyddol

4 Safleoedd Treftadaeth y Byd




Treftadaeth Ddiwydiannol Drefol




Ffocws ar Adfywio a Buddsoddi

Gwerth Amwynder



83% o'r rhai sy'n byw o fewn 1km yn cytuno bod eu dyfrffordd leol yn bwysig i'w hardal leol



THE SUNDAY TIMES
BRITISH HOMES AWARDS



WINNER
RIBA LONDON AWARD 2019

Cynlluniau arobryn

10 mlynedd o ofal a chynnal a chadw

Mae set sgiliau unigryw yn ein galluogi i gynnal gwaith cynnal a chadw ar ein hasedau hanesyddol gydol y flwyddyn. Disodli llifddor ar Risiau Caen Hill, Camlas Kennet ac Avon.



Rheoli lefelau dŵr bob dydd, gan fwydo digon o ddŵr, ond nid gormod, i gadw cychod ar y dŵr a hwyluso bron i 37 miliwn o lociau



Dros 1 miliwn tonnell o silt wedi'i garthu ar draws cannoedd o safleoedd a milltiroedd o ddyfrffyrdd



Cwblhau dros 600 o brosiectau i gefnogi bywyd gwylt a gwella'r amgylchedd



11,225 o brosiectau i ddiogelu a gwarchod y rhwydwaith wedi'u hasesu'n gyntaf i ddiogelu'r dreftadaeth a'r amgylchedd



Uwchraddio
500 milltir
o lwybrau tynnu – chwarter
ein rhwydwaith

Crefftio a disodli tua **1,500**
o lifddorau â llaw yn unigol – gan
helpu i gadw ein dyfrffyrdd ar agor
ac yn fordwyol

10 mlynedd o godi arian a chefnogi



Swyddogion codi arian yr
Ymddiriedolaeth yn meithrin
ein cymuned o ffrindiau yn
Little Venice, Llundain

1.2 miliwn

o gefnogwyr



Codi **£45 miliwn**

drwy roddion a
chymynroddion



0.5 miliwn

o ddilynwyr
Facebook



Ennill **£710 miliwn**

o incwm drwy ein
gweithgareddau
masnach



**Buddsoddi
£1.5 biliwn**
mewn gweithgareddau
elusenol craidd

**Ennill
£480 miliwn**
o incwm drwy fuddsoddiadau

Codi **£690 miliwn** drwy weithgareddau
elusenol

10 mlynedd o angerdd, hapusrwydd a lles



**Gan lifo
drwy galon
ein trefi a'n
dinasoedd**



Dyfrbont Pontcysyllte,
Camlas Llangollen

**A chysylltu
â'n cefn
gwlad**

A 10 mlynedd o sicrhau nad yw ein camlesi byth eto yn adfeilio

Mae ein rhwydwaith camlesi hanesyddol yn fregus. Mae newid hinsawdd, a threigl y blynyddoedd, yn dangos eu hôl.

Fel elusen, mae angen rhoddion a gwirfoddolwyr ar frys arnom, law yn llaw â pharhad cyllid digonol gan y llywodraeth i sicrhau y gall ein camlesi oroesi a ffynnu.

Yng nghanol yr 20fed ganrif cafodd nifer o gamlesi eu hesgeuluso ac fe'u collwyd am byth bron iawn.



*Archif Dyfrffyrdd Cenedlaethol,
yr Ymddiriedolaeth Camlesi ac
Afonydd (BW192/3/2/1/2/10)*

Heddiw, o dan arweinyddiaeth yr Ymddiriedolaeth Camlesi ac Afonydd, mae camlesi yn ffynnu ac yn gwneud cyfraniad hanfodol yn y gymuned. Ond mae angen gofal cyson arnyn nhw. Gyda chynnydd mewn costau a thywydd mwy garw ac eithafol, a heb yr arian digonol, byddan nhw'n dirywio eto.



Y darlun torcalonnus o'r hyn allai ddigwydd heb gyllid digonol.

Byddai unigolion, cymunedau, natur a'r blaned yn colli gofod hanfodol, na ellir fyth ei ddisodli.

Dyma pam ein bod
yn annog pobl i
#GweithreduErLlesEinCamlesi



Dathlu | Celebrating

10

MLYNEDD | YEARS

fel elusen | as a charity

I'n cychwyr, padlwyr, pysgotwyr a defnyddwyr ein llwybrau tynnu; Ffrindiau, rhoddwyr a gwirfoddolwyr; cydweithwyr, partneriaid a chontractwyr; trigolion a busnesau lleol; llywodraethau cenedlaethol a chyfunol ac awdurdodau lleol; y rhai sy'n caru bywyd gwylt, *gongoozlers* phobl sy'n angerddol am ddyfrffyrdd ledled y byd.

Diolch am 10 mlynedd o gefnogi Glandŵr Cymru.

Rydym yn edrych ymlaen at barhau i wneud gwahaniaeth gyda'n gilydd dros y 10 mlynedd nesaf.

Elusen Gofrestredig rhif 1146792

RHOI



   [glandwrcymru](https://www.glandwrcymru.org.uk)

Mwynhau • Gweithredu • Gwirfoddoli • Rhoi
[canalrivertrust.org.uk](https://www.canalrivertrust.org.uk)

Gorffennaf 2022 ICM 14501

Celebrating 10 years as the charity making life better by water



Glandŵr Cymru
Canal & River Trust in Wales

Dathlu | Celebrating

10

MLYNEDD | YEARS
fel elusen | as a charity

WATCH THE FILM



SCAN ME



10 years of being at the heart of people's daily lives

The Canal & River Trust was launched on 12 July 2012. Its formation saw the largest ever transfer of public assets into the charitable sector and was the start of the next exciting phase in the 250-year story of the canal network.

Over the last decade, we have been protecting, preserving and promoting 2,000 miles of canals and rivers across England and Wales – the finest network of industrial heritage in the world.



Used and operated by boats in the same way as hundreds of years ago, today's canals are enjoying their second golden age, serving a vital role within society which the great canal engineers of the industrial revolution could never have envisaged.

Under the Trust's stewardship, the network now has more boats than ever before and is used by more people than at any time in its history. The Trust brings vital green and blue space to the doorstep of millions of people in towns and cities where access to



outdoor space is vital for improving community wellbeing and to tackle health inequalities. Over the past decade the Trust has been able to broaden its reach, engaging more deprived communities living along waterways in urban areas, making waterways inclusive and available for all.

The Trust is also ensuring the network has an important role in tackling the nation's biodiversity crisis as well as helping society mitigate the effects of a changing climate.

The formation of the Trust has seen a generational change in the way the nation's canal network is cared for – with millions of volunteer hours gifted and £millions donated to help protect and preserve them.

Together we have done a huge amount to deliver on the ambition set out for us by Government in 2012. But there is plenty still to achieve.

The latest chapter in that story is only just underway, and with the increasing support from individuals, communities and partners, we can continue to look after this incredible network so that people who spend time on our waterways are happier and healthier, nature is recovering and history is alive.

No other charity brings so much free, open and accessible blue and green space to the doorstep of so many.

With your support we can continue our work.



10 years of happier & healthier people



Boating on the
Birmingham Main
Line Canal

36,000 boats
licensed, a growth
of 10% in 10 years



Learning delivered to
800,000
children



A guesstimated
1 billion visits from
our four-legged
friends



5 million hours
given by thousands
of volunteers



c.5 billion visits

5.5 million
minutes of customer
service calls for
700k enquiries



12,000
individual
volunteers



30,000
Let's Fish!
attendees

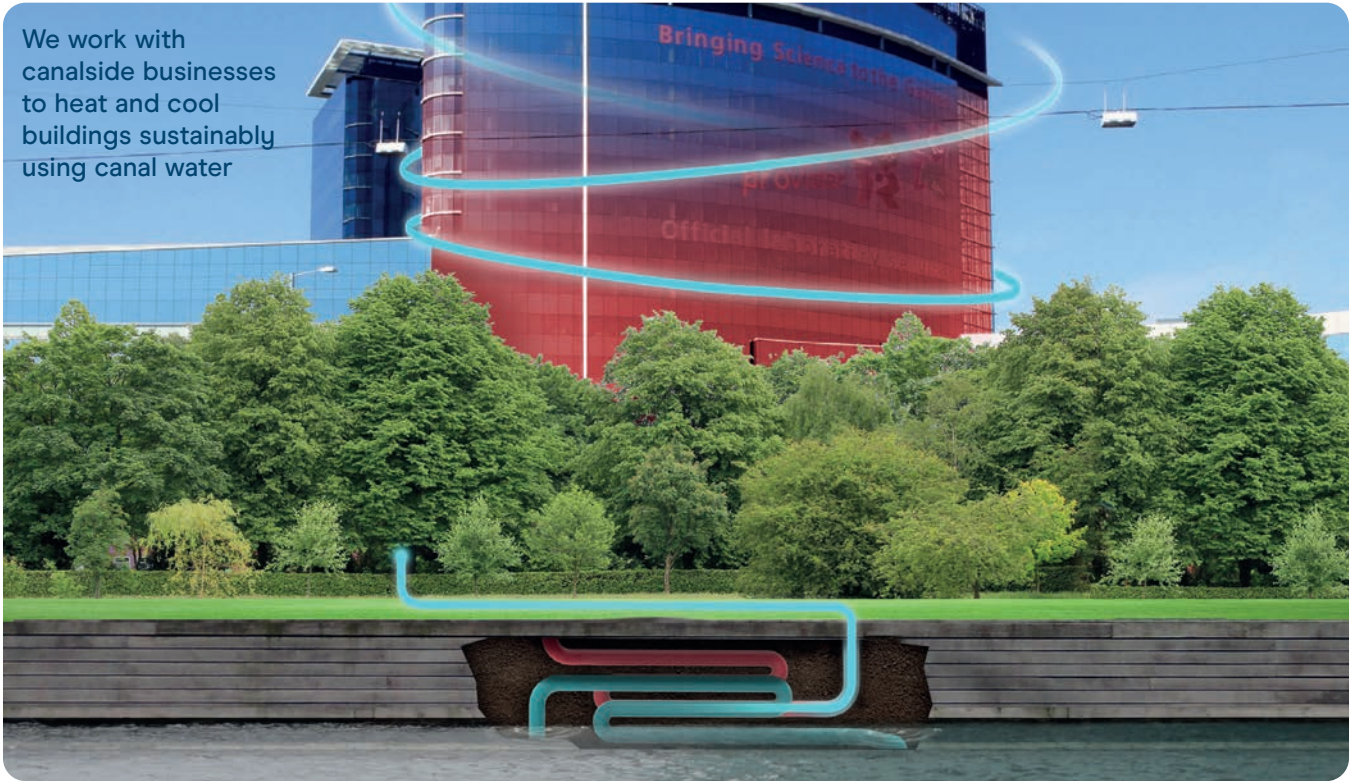


£4+ billion worth of welfare benefits
& **£1.5+ billion** contributed to the
economy each year through
our waterways and our work



10 years of tackling climate change

We work with
canalside businesses
to heat and cool
buildings sustainably
using canal water



Renewable Energy, Decarbonisation & Digital Connectivity

We operate the original and longest heat network in the country which can be used for heating and cooling



650 megawatts
of latent
thermal energy



to support the
heating and cooling
needs of around
350,000 homes



saving
1+ million
tonnes of CO₂
per year





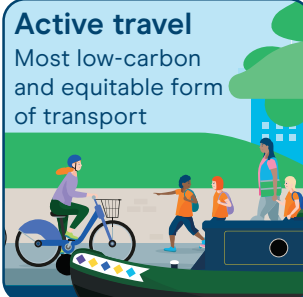


Urban cooling

Waterways can play a vital role in keeping cities cool

Active travel

Most low-carbon and equitable form of transport



Supplies enough water for:

5 million homes
plus industrial processes and
agricultural irrigation purposes,
of up to **295,000 ML** annually

10 years of helping nature recover



Canals play a vital role in bringing biodiversity into our towns and cities. In Nottingham we worked alongside volunteers from Coca-Cola Europacific Partners to install floating reed beds and this included a 10k charitable donation from them.



Home to iconic, protected species and everyday wildlife

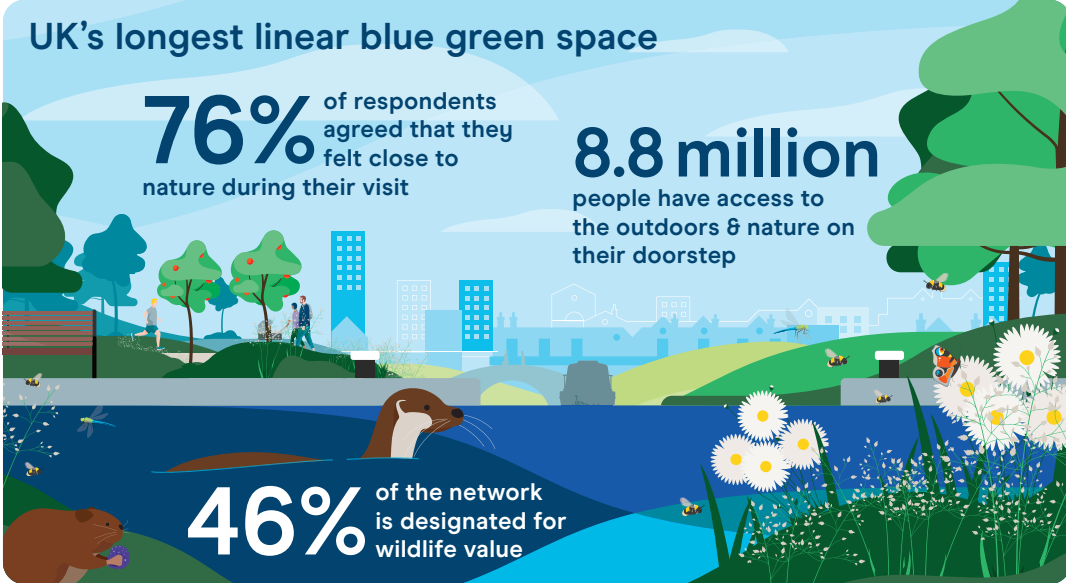


An integral part of the UK's Nature Recovery Network, with 70 SSSIs and 1,000+ county wildlife sites

Waterway corridors link isolated wildlife habitats – a big boost for biodiversity




'Plastics Challenge' campaign and 500+ environmental improvement activities



UK's longest linear blue green space

76% of respondents agreed that they felt close to nature during their visit

8.8 million people have access to the outdoors & nature on their doorstep


46% of the network is designated for wildlife value



UNLOCKING THE SEVERN

Ground-breaking **£20 million** fish pass installed

Providing habitats in areas of highly constrained blue and green space



708 kms (440 miles) of waterways awarded **Green Flag**



10 years of keeping history alive

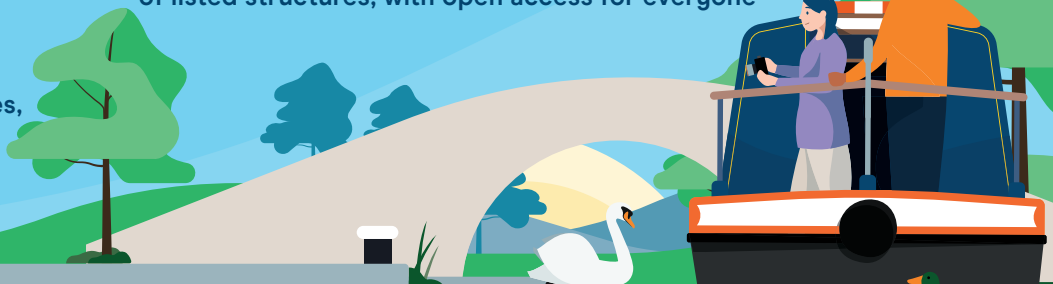


Our learning by the canal programme, Explorers, captures the imagination of children in Kirkstall, Leeds & Liverpool Canal

79%

of respondents agreed that canals help to make the cities, towns & countryside along them better places to live

The nation's third largest estate of listed structures, with open access for everyone



2,707 Listed Buildings

304 Conservation Areas

6 Historic Battlefields

46 Scheduled Ancient Monuments

7 Historic Parks and Gardens

4 World Heritage Sites

Urban Industrial Heritage

Focus for Regeneration & Investment

Amenity Value

83% of those who live within 1km agree that their local waterway is important to their local area

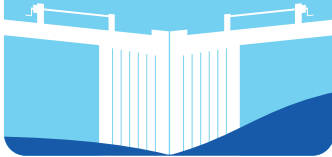
Award winning schemes

10 years of care & maintenance

A unique skills set enables us to carry out essential maintenance work to our historic assets throughout the year. Lock gate replacement on the Caen Hill Flight, Kennet & Avon Canal.



Managed water levels every single day, feeding enough water, but not too much, to keep boats afloat and to facilitate almost 37 million lockages



Over 1 million tonnes of silt dredged across hundreds of sites and miles of waterway



Over 600 projects completed to support wildlife and improve the environment



11,225 projects to protect and preserve the network have been assessed first to safeguard the heritage and environment



500 miles of towpaths upgraded – a quarter of our network

Around **1,500** hand-made lock gate leaves made and replaced – helping keep our waterways open and navigable

10 years of raising funds & support



Trust fundraisers building our community of Friends in Little Venice, London

1.2 million
supporters



£45 million
raised through
donations and legacies



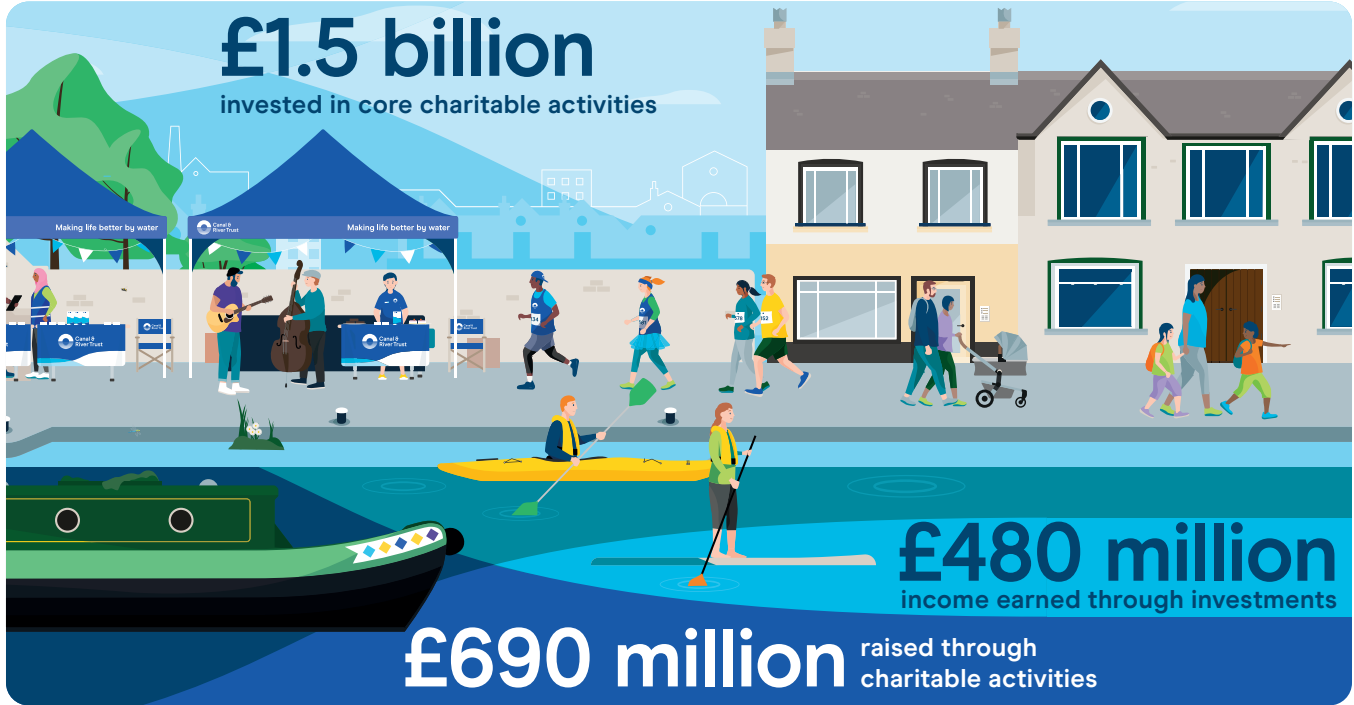
0.5 million
Facebook
followers



£710 million
income earned
through our
trading activities



£1.5 billion
invested in core charitable activities



£480 million
income earned through investments

£690 million raised through
charitable activities

10 years of passion, happiness & wellbeing



**Running
through the
heart of our
towns and
cities**



Pontcysyllte Aqueduct,
Llangollen Canal

**Connecting
with our
countryside**

And 10 years of ensuring our canals never again fall into disrepair

Our historic canal network is fragile and vulnerable. Climate change, and the test of time, are taking their toll.

As a charity, we urgently need more donations and volunteers alongside a continuation of adequate government funding to ensure our canals can survive and prosper.

In the mid-20th century many canals were abandoned and almost lost forever.



National Waterways Archive,
Canal & River Trust (BW192/3/2/1/2/10)

Today, under the guardianship of Canal & River Trust, canals are thriving and play a vital role in the community. But they demand constant care. With costs rising as more intense and extreme weather impacts, and without sufficient funds, they will once again fall into decline.



The devastating picture of what could happen without adequate funding.

Individuals, communities, nature and the planet would lose a vital space, which can never be replaced.

This is why we are urging people to **#ActNowforCanals**



Dathlu | Celebrating

10

MLYNEDD | YEARS

fel elusen | as a charity

For our boaters, paddlers, anglers and towpath users; Friends, donors and volunteers; colleagues, partners and contractors; neighbouring residents and local businesses; national governments, combined and local authorities; wildlife lovers, gongoozlers and waterway enthusiasts everywhere.

Thank you for 10 years of supporting Canal & River Trust.

We're looking forward to continuing to make a difference together over the next 10 years.

Registered charity no. 1146792

DONATE



SCAN ME

   [canalrivertrust](https://www.canalrivertrust.org.uk)

Enjoy • Take Action • Volunteer • Donate

[canalrivertrust.org.uk](https://www.canalrivertrust.org.uk)

July 2022 ICM 14501