



Cam wrth Gam - Y Trallwng - gogledd

Camlas Maldwyn

Pellter cerdded 1.7 milltir (3.4 milltir yn ôl ac ymlaen).

Mae hon yn daith gerdded un ffordd

Defnyddiwch y blwch isod i gofnodi'ch cynnydd.

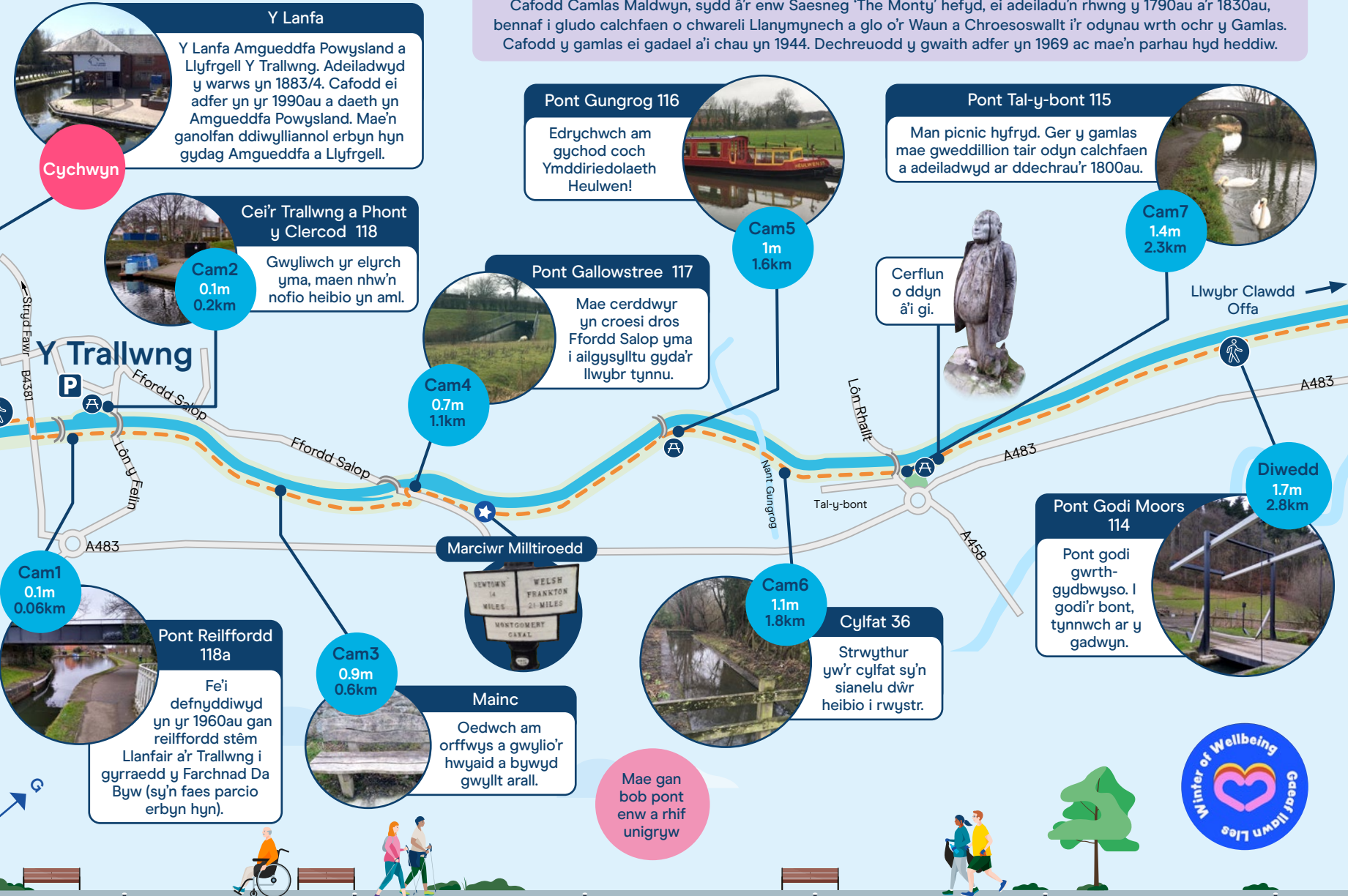
Enw:

Dyddiad	Cam	Amser

Cyngor ar gerdded

- Cerddwch rywfaint pellach drwy ychwanegu 2-3 munud yr wythnos.
- Heriwch eich hun drwy gynyddu eich pellter bob wythnos.
- Cerddwch ychydig yn gynt bob tro.

Cafodd Camlas Maldwyn, sydd â'r enw Saesneg 'The Monty' hefyd, ei adeiladu'n rhwng y 1790au a'r 1830au, bennaf i gludo calchfaen o chwareli Llanymynech a glo o'r Waun a Chroesoswallt i'r odynau wrth ochr y Gamlas. Cafodd y gamlas ei gadael a'i chau yn 1944. Dechreuodd y gwaith adfer yn 1969 ac mae'n parhau hyd heddiw.



Mae gan bob pont enw a rhif unigryw

